









ISTITUTO COMPRENSIVO STATALE "SAN GIOVANNI BOSCO"
 PLESSO INFANZIA - F.lli GRIMM
 Via Barulli - Massafra (TA)

Dirigente Scolastico: Dott. Nicola LATORRATA

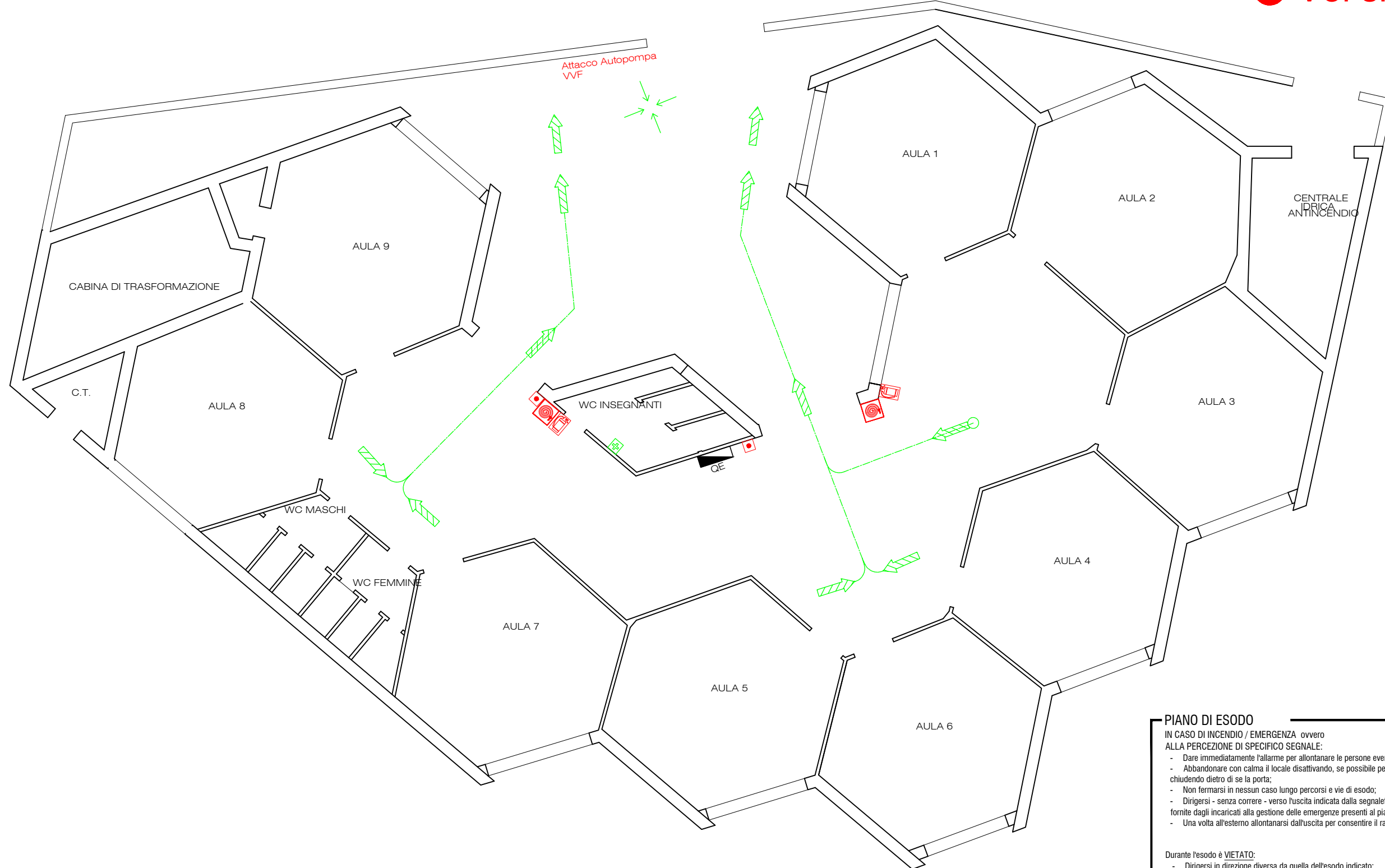
R.S.P.P.: Dott. Ing. Piera D'ONGHIA

LEGENDA

PIANO DI EVACUAZIONE

-  VIA DI ESODO
-  PULSANTE DI ALLARME
-  ESTINTORE A POLVERE
-  QUADRO ELETTRICO
-  ESTINTORE A CO2
-  PERCORSO DI USCITA ORIZZONTALE
-  IDRANTE A MURO
-  CASSETTA PRONTO SOCCORSO

 **Voi siete qui**



PIANO DI ESODO

- IN CASO DI INCENDIO / EMERGENZA ovvero ALLA PERCEZIONE DI SPECIFICO SEGNALE:
- Dare immediatamente l'allarme per allontanare le persone eventualmente presenti nell'edificio;
 - Abbandonare con calma il locale disattivando, se possibile per la propria incolumità, ogni alimentazione elettrica, chiudendo dietro di se la porta;
 - Non fermarsi in nessun caso lungo percorsi e vie di esodo;
 - Dirigersi - senza correre - verso l'uscita indicata dalla segnaletica di sicurezza seguendo anche le indicazioni gestuali fornite dagli incaricati alla gestione delle emergenze presenti al piano;
 - Una volta all'esterno allontanarsi dall'uscita per consentire il rapido esodo di altri soggetti presenti nello stabile.

Durante l'esodo è VIETATO:

- Dirigersi in direzione diversa da quella dell'esodo indicato;
- Utilizzare, se esistenti, ascensori e montacarichi;
- Fumare.

SEGNALARE LO STATO DI EMERGENZA AGLI INCARICATI ALLA GESTIONE DELLE EMERGENZE.